

MERCADO AUTOMOTOR EN NEUQUÉN

Enero 2010

En el comienzo del año 2010, las ventas de autos nuevos, en la provincia de Neuquén, no pudieron sostener la recuperación que habían evidenciado durante el mes de diciembre, y vuelven a caer en términos anuales. De esta manera, se acumulan 12 de los últimos 13 meses, con tasas de variación negativas. A pesar de este resultado, se puede observar que si bien todavía no puede verse una reversión firme en las ventas, se produjo un freno en la tendencia decreciente mostrada a lo largo de 2009.

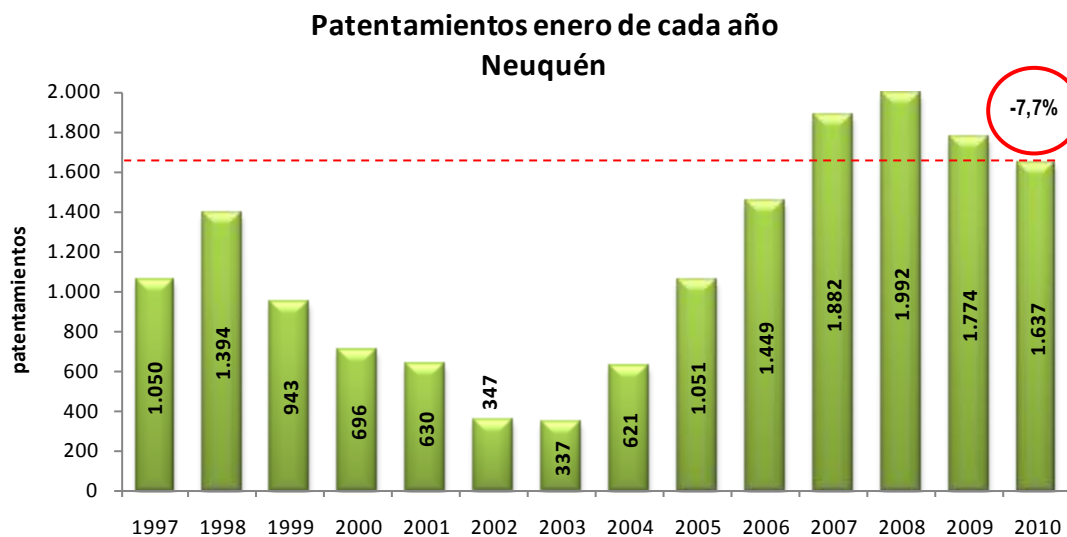
Por otra parte, para el total del país, la recuperación parece afirmarse, ya que se registra una tasa de variación anual positiva, por tercer mes consecutivo, luego de que durante el año pasado las mismas cayeran de manera importante. Este resultado es explicado principalmente por las mayores ventas en la provincia de Buenos Aires y Capital Federal. La primera de ellas contribuyó con la mitad del crecimiento, mientras que entre las dos explican casi el 70% del incremento anual.

Patentamientos

En lo que respecta a la Provincia de Neuquén, durante el mes de enero se patentaron un total de 1.637 vehículos. Este valor representa una caída, en relación a enero de 2009, del -7,7%, no pudiendo repetir el resultado del mes de diciembre, cuando las ventas registraron una variación positiva, siendo la misma del 7,9%. De esta manera, se vendieron 137 autos menos que el año anterior. Así, las inscripciones iniciales muestran una caída anual en 12 de los últimos 13 meses.

Por otra parte, como es usual durante el primer mes del año, debido al cambio de modelo, se produjo un fuerte aumento en las ventas, en relación al mes previo. Esta variación alcanzó al 243%, al patentarse 1.160 automóviles más que en diciembre.

En el gráfico, que muestra las ventas para el mes de enero de cada año, se ve como las mismas crecieron sostenidamente hasta el año 2008. Ya en enero de 2009, se comienza a sentir el efecto de la desaceleración en el nivel de actividad, al reducirse el total de los patentamientos. Este resultado se repitió en el mes pasado, lo que indica que estos efectos aún perduran. Incluso, las ventas fueron inferiores a las del año 2007, es decir, de los últimos cuatro años.

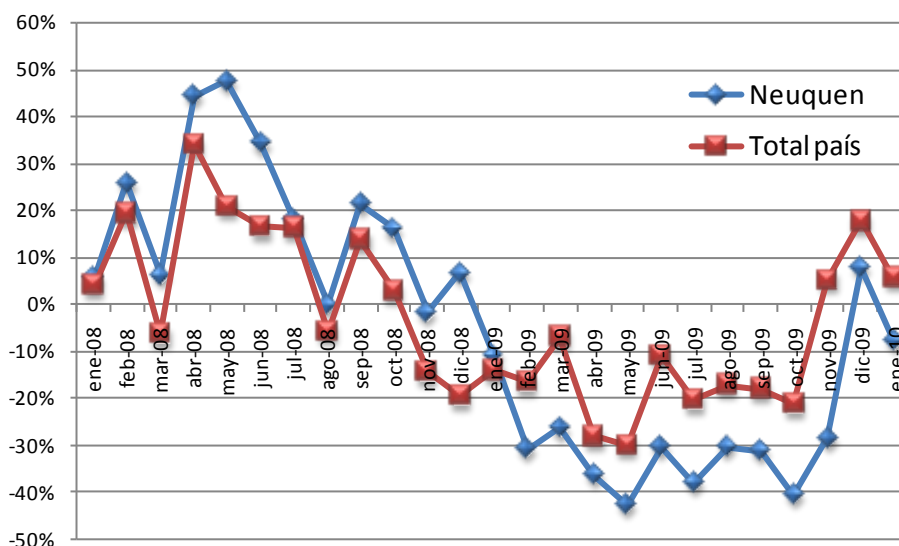


Fuente: Subsecretaría de Ingresos Públicos, en base a DNRPA

En el caso del conjunto de provincias, se patentaron durante enero un total de 78.350 vehículos. Aquí, se observa un incremento en las ventas que alcanza al 5,8% anual, lo que implica un total de 4.292 vehículos adicionales. En términos mensuales, también se produjo una importante variación, que llegó, en este caso al 234%.

En el siguiente gráfico puede verse la evolución de la tasa de crecimiento anual, tanto en Neuquén, como en el total del país. Allí se observa la caída sufrida durante la mayor parte del año pasado, y un indicio de recuperación hacia fines del mismo. En el caso de Neuquén, no se pudo sostener el crecimiento registrado durante diciembre, mientras que para el total del país, enero marca el tercer mes consecutivo con una variación positiva.

Tasa de variación anual de los patentamientos Neuquén y Total país

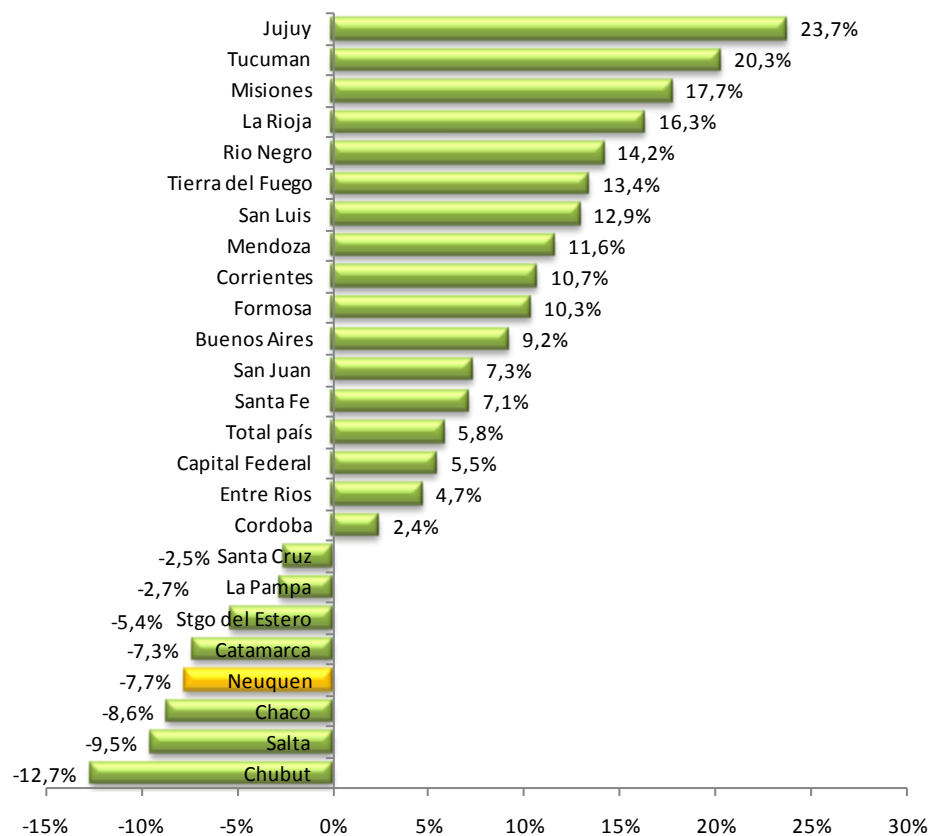


Fuente: Subsecretaría de Ingresos Públicos, en base a DNRPA

A nivel de cada provincia, la evolución de las ventas de automotores muestra importantes diferencias. Una primera diferencia, en relación a los meses previos, se encuentra en el hecho de que las ventas se incrementaron, en términos anuales, en 16 jurisdicciones, mientras que solo en 8 de ellas se redujeron. Así, el aumento de los patentamientos se generaliza al conjunto de provincias, mostrando que la demanda se está reactivando nuevamente.

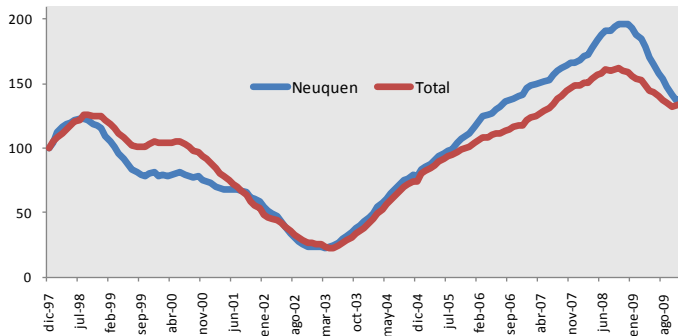
En cuanto a las diferentes provincias, Jujuy fue la que registró la mayor tasa de variación durante el mes de enero, con el 23,7%. En segundo lugar se ubicó Tucumán, seguida por la provincia de Misiones, con el 20,3% y 17,7% respectivamente. En el otro extremo se encuentra la provincia de Chubut, que registró la mayor caída anual, siendo la misma del -12,7%. También en Salta y Chaco se produjo una importante reducción en los patentamientos, alcanzando al -9,5% y -8,6% respectivamente. Luego de estas, se ubica Neuquén, que como se mencionó, tuvo una merma del -7,7% en la venta de autos. En el siguiente gráfico se puede observar la tasa de variación anual de las diferentes provincias, para el mes de enero.

Tasa de variación de los Patentamientos. Año 2009 – 2008



Fuente: Subsecretaría de Ingresos Públicos, en base a DNRPA

Indice de patentamientos -Neuquén y Total país promedio móvil 12 meses. Base dic 97=100

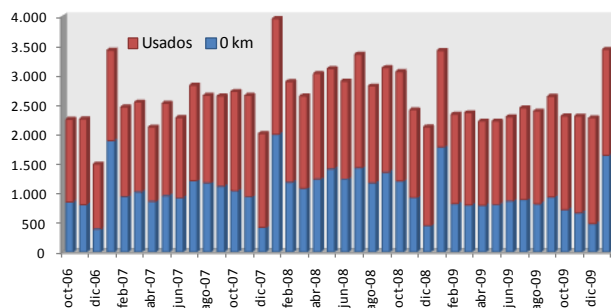


Fuente: Subsecretaría de Ingresos Públicos, en base a DNRPA

Este gráfico muestra la evolución del promedio móvil de 12 meses, con el objetivo de evitar la estacionalidad que presenta esta actividad. Aquí puede verse con claridad el efecto de la crisis internacional sobre las ventas de autos, que comenzaron a reducirse hacia fines de 2008. En la actualidad, esta tendencia parece haberse modificado, señalando el comienzo de un nuevo ciclo de crecimiento.

En lo que respecta al mercado de los usados, se observó en enero la tercera variación anual positiva consecutiva, luego de que durante noviembre se presentara la primera desde diciembre de 2008. Con un total de 1.791 transferencias durante el mes de enero, el crecimiento en relación a un año atrás alcanzó al 9,6%. En lo que se refiere a la variación mensual, el volumen se mantuvo prácticamente constante, ya que se redujo solamente un -0,1%. En el caso del conjunto de provincias, la venta de autos usado se incrementó un 11,1%

Evolución de la venta de 0 Km y usados Neuquén



Fuente: Subsecretaría de Ingresos Públicos, en base a DNRPA

anual, hasta alcanzar las 121.507 unidades. A su vez, en relación a diciembre también se apreció un aumento, siendo en este caso del 2,1%.

Gracias a este último resultado, el mercado automotor de la provincia mostró un leve incremento, por segundo mes consecutivo, en términos anuales. El mismo llegó al 0,6%

y estuvo explicado en su totalidad por el mercado de los usados, ya que los patentamientos cayeron en relación a enero de 2009.