

VENTAS EN SUPERMERCADOS

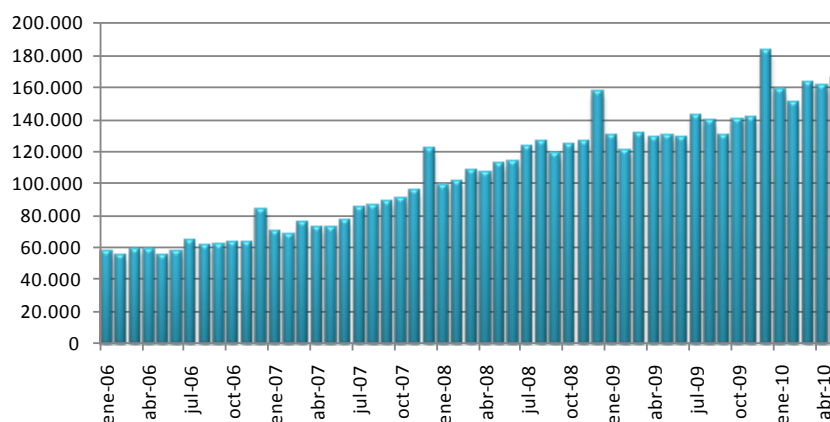
MAYO 2010

La encuesta de supermercados realizada mensualmente por el INDEC, releva información sobre 69 empresas distribuidas en todo el territorio nacional. Durante el mes de mayo, las ventas volvieron a acelerar su crecimiento, tanto en la provincia de Neuquén como en el total del país, luego de que en los tres meses anteriores se mantuviera constante el ritmo de expansión. Este resultado se verificó para las ventas a precios corrientes, así como en valores reales.

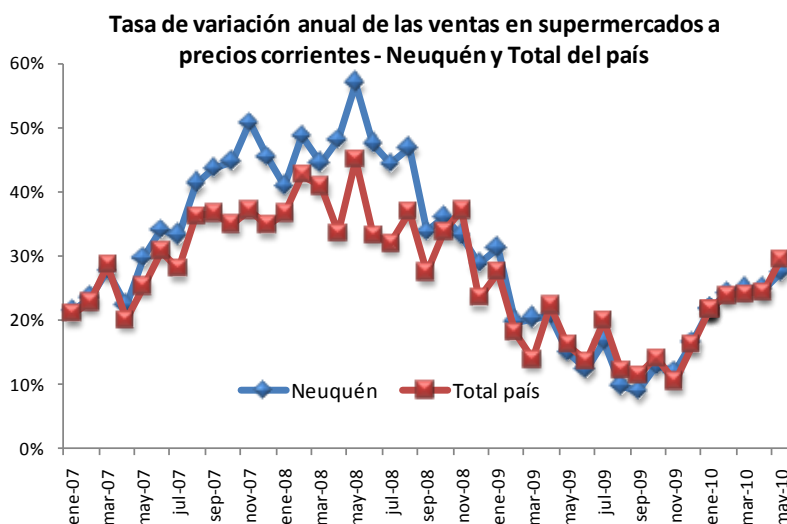
Las ventas a precios corrientes totalizaron \$165,4 millones en la provincia de Neuquén durante el mes de mayo. Este valor representa un aumento de \$ 5 millones en relación al mes anterior, lo que implica un crecimiento del 3,1%. Luego de un par de meses de relativa estabilidad en este indicador, en mayo se vuelve a apreciar una importante variación, alcanzando el mayor valor del año. Por otra parte, al comparar con el mismo mes del año anterior, el consumo se incrementó un 27,5%, al pasar de \$129,7 millones en mayo de 2009 a los \$165,4 millones mencionados.

El gráfico a continuación muestra la serie de ventas a precios corrientes para los últimos cinco años. En el mismo se aprecia un sostenido crecimiento hasta comienzos de 2009, que es el momento en el que el nivel de actividad se resiente como consecuencia de la crisis internacional. Esta situación se mantuvo durante todo el año, y ya a comienzos de 2010 el nivel de ventas vuelve a recuperar de a poco su dinámica anterior.

**Evolución de las ventas en supermercados a precios corrientes en
Provincia del Neuquén - en miles de pesos**



Fuente: Subsecretaría de Ingresos Públicos, en base a INDEC



Fuente: Subsecretaría de Ingresos Públicos, en base a INDEC

debajo para el conjunto de provincias. A partir de ese momento, y como consecuencia de la caída en el nivel de actividad, el incremento de las ventas comienza a desacelerarse, hasta alcanzar un mínimo a fines de 2009. A partir de ese momento, se revierte nuevamente la tendencia, y luego de permanecer prácticamente constante entre febrero y abril, la tasa de crecimiento vuelve a crecer, hasta ubicarse en el 27,5% actual.

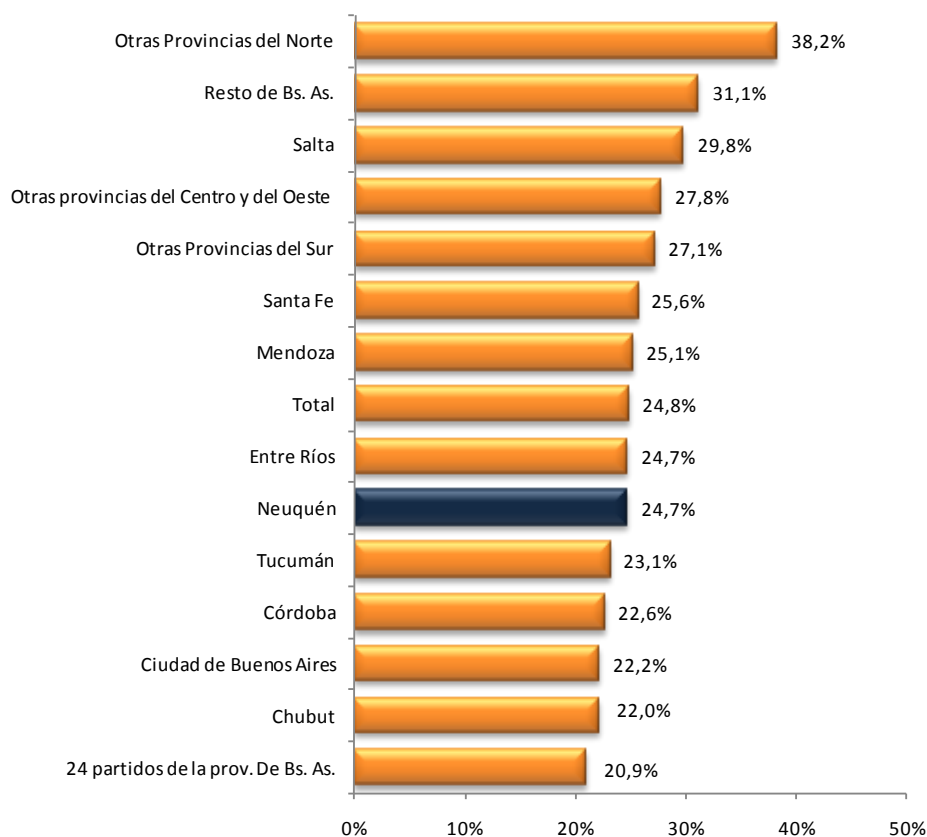
Para poder separar el efecto de las mayores cantidades vendidas del correspondiente a la variación de los precios se utiliza el índice de precios correspondiente a esta encuesta. El mismo registró, para el mes de mayo, un incremento del 0,1%, siendo éste el menor valor del año. De esta manera, la inflación anual en supermercados alcanzó al 10,7%, reduciéndose ligeramente en relación al 10,9% obtenido en abril. Utilizando estos datos para corregir las ventas nominales, se obtiene que el consumo en los supermercados de la provincia creció, en términos reales, un 15,2% anual.

El otro indicador, las ventas por metro cuadrado, totalizó \$2.160 en el mes de mayo. En relación a abril, se observó un aumento del 2,4%, ya que la superficie de referencia se incrementó un 0,7%. Por otra parte, las ventas registraron un incremento del 22,1% en comparación a los \$1.769 de mayo de 2009. En este caso, la superficie presentó un crecimiento del 4,4%, lo que explica la diferencia con la variación total. Por otra parte, las ventas acumuladas durante los primeros cinco meses del año totalizaron \$797 millones en la provincia de

Neuquén. De esta manera, las mismas se incrementaron un 24,7% en relación al mismo período del año anterior, lo que implica un total de \$158 millones adicionales.

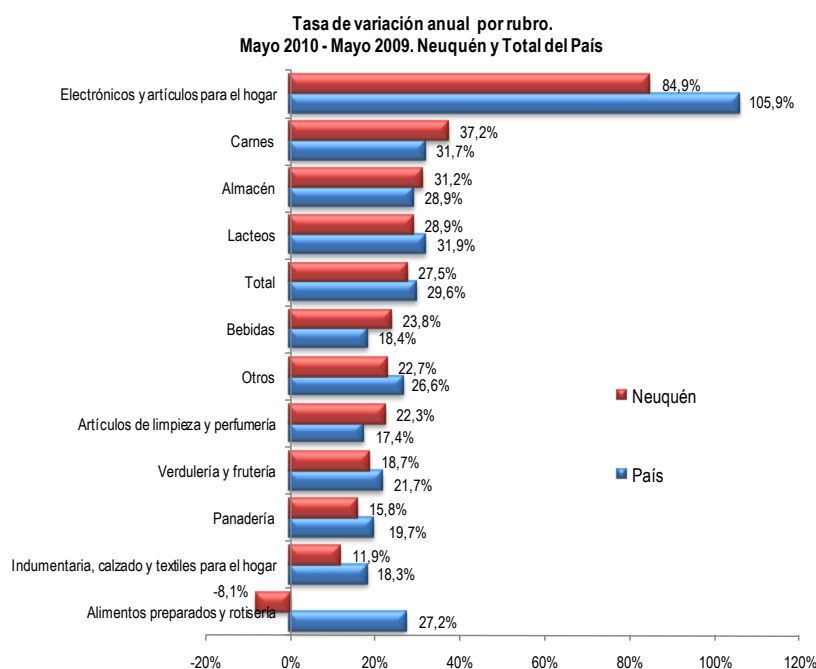
Para el total del país, las ventas durante el mes de mayo alcanzaron los \$5.215 millones, incrementándose un 5,6% en relación a abril, y un 29,6% en comparación al mes de mayo de 2009. Por su parte, las ventas acumuladas a mayo fueron un 24,8% superiores a las del mismo período del año pasado. En el siguiente gráfico puede verse este indicador para las diferentes provincias. Del mismo se desprende que el mayor crecimiento se registró en Otras provincias del norte, cuya variación fue del 38,2%, mientras que los 24 partidos de la provincia de Buenos Aires son los que presentan la menor tasa de variación. El resto de las provincias puede verse en el gráfico.

Tasa de crecimiento anual de las ventas en supermercados acumuladas a mayo por jurisdicción. 2010 – 2009



Fuente: Subsecretaría de Ingresos Públicos, en base a INDEC

Ventas por rubros



En este gráfico, que muestra la tasa de variación anual de las ventas según los diferentes rubros en Neuquén y el total del país, puede verse cierta semejanza en su evolución. Durante este mes se destacan las ventas de artículos Electrónicos y para el hogar, que como consecuencia del mundial de fútbol se incrementaron un 45% mensual tanto en Neuquén como en el país. En términos anuales, este rubro muestra en las mismas una variación del 84,9% y 105,9% respectivamente. En segundo lugar,

el rubro Carnes registra un incremento del 37,2% en Neuquén, seguido por los productos de Almacén, cuya tasa de variación alcanzó al 31,2%. En el caso del total del país, el segundo rubro en cuanto a crecimiento fue el referido a los Lácteos, con un valor de 31,9%, mientras que las Carnes se ubicaron en el tercer lugar, con una tasa de variación del 37,2%.

Mientras que para el conjunto de provincias se aprecia una tasa de crecimiento positiva de las ventas para todos los rubros, en Neuquén las ventas correspondientes a los Alimentos preparados y rotisería se redujeron entre mayo de 2010 y el mismo período de 2009, alcanzando una caída del -8,1%. Incluso, la tasa negativa para este rubro se mantiene si se comparan las ventas acumuladas a mayo de cada año, siendo su valor de -6%.