

MERCADO AUTOMOTOR EN NEUQUÉN

Noviembre 2009

Durante el mes de noviembre pudieron observarse dos hechos diferenciados. Por una parte, las ventas de autos cero kilómetro continúan deprimidas, mostrando una importante reducción en términos anuales. Por otro lado, se apreció un crecimiento anual en las transferencias de autos usados por primera vez en lo que va del año, haciendo que el mercado automotor en su conjunto registre solo una leve baja en relación a noviembre de 2008. La caída en el nivel de actividad registrada en la Provincia durante este año, junto a una menor oferta crediticia fueron los principales determinantes de este resultado.

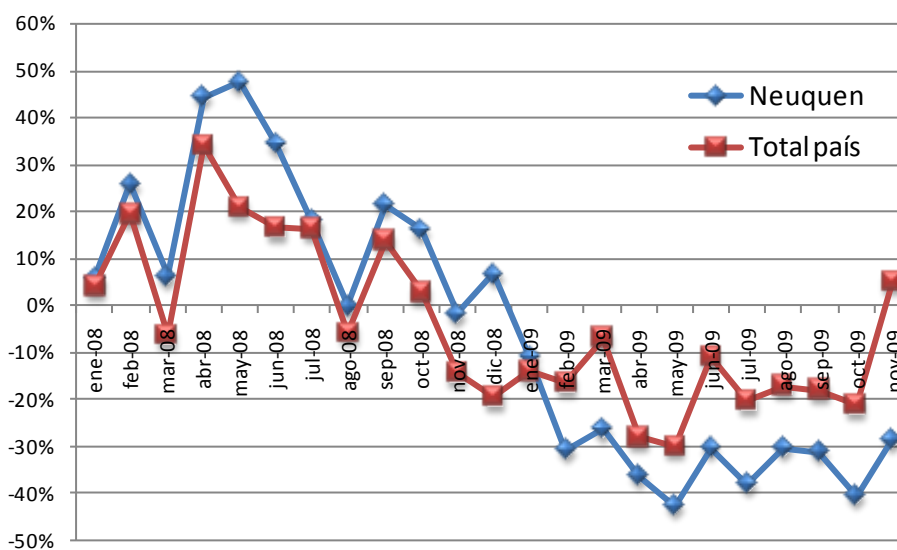
En el resto de las provincias, la evolución durante noviembre fue mixta. Si bien en algunas de ellas todavía se aprecia una caída importante, en otras ya se observa una recuperación, haciendo que por primera vez en trece meses, el total de inscripciones iniciales muestre una variación anual positiva. Este hecho, junto a la mayor demanda externa, generó una importante recuperación en la producción automotriz del país durante noviembre. En efecto, luego de mostrar una caída durante la mayor parte del año, la producción volvió a incrementarse en el último mes, siendo la misma un 32% mayor que en el mismo mes de 2008. La mayor parte se explica por un aumento de las exportaciones, que crecieron un 41% interanual.

Patentamientos

En lo que respecta a la Provincia de Neuquén, se obtuvo un total de 658 automóviles patentados durante el mes de noviembre. Este valor se ubica un -28,6% por debajo del correspondiente al mismo mes del año pasado, y acumula once meses consecutivos con caídas anuales en las ventas. Estos valores muestran la debilidad de este mercado, producto de la crisis que atravesó la economía durante el último año. A pesar de que la reducción anual todavía presenta un valor elevado, el mismo fue en noviembre inferior al -40,7% registrado en el mes de octubre. De esta manera, en el último mes se patentaron 263 autos menos que en noviembre de 2008.

En el siguiente gráfico puede verse la evolución de la tasa de crecimiento de los patentamientos, tanto en Neuquén como en el total del país. Allí se puede ver como a partir de 2009, las ventas caen en términos interanuales, intensificándose la misma en los últimos meses, para recuperarse en el total del país durante el mes de noviembre.

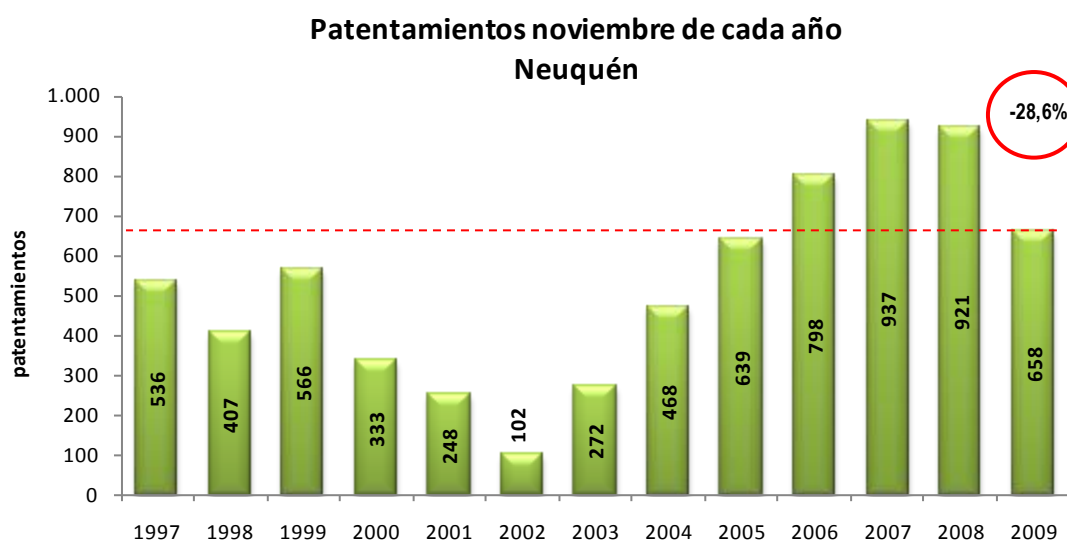
**Tasa de variación anual de los patentamientos
Neuquén y Total país**



Fuente: Subsecretaría de Ingresos Públicos, en base a DNRPA

Por otra parte, en relación a octubre, los patentamientos cayeron un -7,7%, luego de reducirse -23,1% entre octubre y septiembre. Es necesario destacar que esta caída mensual es en parte producto de la estacionalidad que presenta esta actividad, donde hacia fin de año se postergan las compras hasta el próximo con el objetivo de obtener un modelo más nuevo. De esta manera, las inscripciones iniciales acumuladas a noviembre de 2009 totalizan 9.822 unidades. Durante el mismo período de 2008, se patentaron 14.177 vehículos en la provincia. Esto implica una reducción de 4.355 autos menos, lo que representa una tasa de variación del -30,7%.

En el siguiente gráfico, que muestra los Patentamientos para el mes de noviembre de cada año, puede verse como se redujo la actividad en este sector. Luego de incrementarse durante cinco años consecutivos, los patentamientos comienzan a caer en noviembre de 2008, junto con la profundización de la crisis a nivel internacional. A partir de ese momento, la reducción se acentuó, y en el mes de noviembre, las inscripciones registraron el menor valor de los últimos cuatro años, ubicándose en un nivel similar al de 2005.



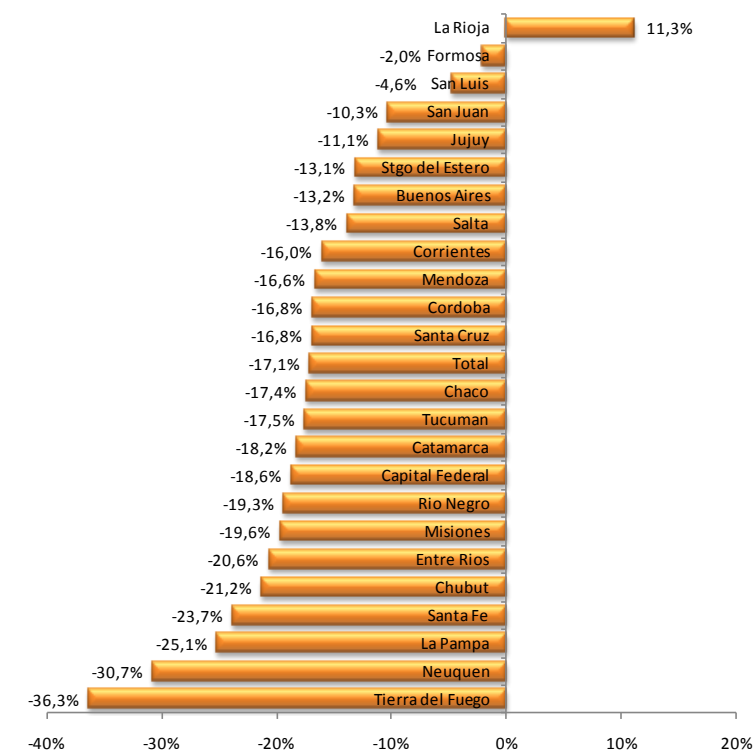
Fuente: Subsecretaría de Ingresos Públicos, en base a DNRPA

Por otra parte, como se mencionó, los patentamientos mostraron en el total del país una variación anual positiva por primera vez en 13 meses, mostrando una recuperación en varias provincias. En total se inscribieron 37.539 automóviles, lo que marca un crecimiento anual del 5,3%, lo que representa un incremento absoluto de 1.892 autos. Este aumento estuvo explicado por la mayor venta producida en Capital Federal y Buenos Aires. En el primer caso, los patentamientos crecieron un 15,4%, mientras que en el segundo, la variación fue del 8,7%. Dado el elevado peso relativo de las mismas en el total, entre ambas explican 6 puntos del crecimiento, es decir, más del 100%.

Por último, las ventas acumuladas durante los primeros once meses del año, en el total del país alcanzaron a 492.964 vehículos. Comparado con los 594.378 de noviembre de 2008, se observa una reducción ligeramente superior a las cien mil unidades, lo que representa una caída del -17,1%.

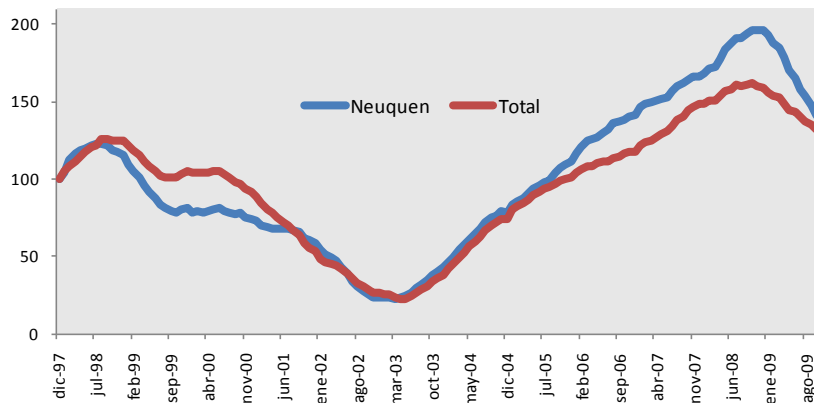
Si bien se observa una recuperación en la cantidad de ventas de autos cero kilómetro en diferentes provincias, al analizar los valores acumulados durante los once primeros meses del año, todavía se obtiene que, salvo en la provincia de La Rioja, los patentamientos registran una caída anual en todas ellas. Tanto Tierra del Fuego como Neuquén continúan siendo las provincias donde la actividad se vio más afectada. En la primera, la caída anual alcanza al -36,3%, mientras que en Neuquén la reducción fue del -30,7%. En el otro extremo, como se mencionó, se encuentra La Rioja, donde las inscripciones iniciales durante el 2009 se incrementaron un 11,3% en relación al mismo período de 2008. Los resultados para el resto de las provincias pueden verse en el siguiente gráfico.

Tasa de variación de los Patentamientos acumulados. Noviembre 2009 – Noviembre 2008



Fuente: Subsecretaría de Ingresos Públicos, en base a DNRPA

**Índice de patentamientos - Neuquén y Total país
promedio móvil 12 meses. Base dic 97=100**



Fuente: Subsecretaría de Ingresos Públicos, en base a DNRPA

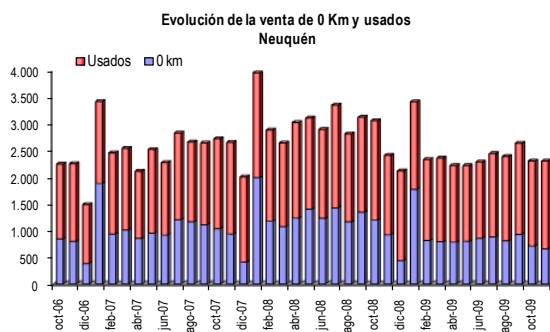
Comparando la evolución en Neuquén con la del total del país a más largo plazo, utilizando un índice de promedio móvil de 12 meses, con el objetivo de evitar la estacionalidad que presenta esta serie, puede observarse que, tomando como base el año 1997, la reducción del nivel de actividad en este mercado fue

similar en ambas jurisdicciones durante el período de la crisis que comenzó en 1998 y se acentuó con la salida de la convertibilidad. A partir de allí, el mercado provincial mostró una mayor dinámica que su contraparte nacional. Hasta julio de 2008, este índice acumuló 43 meses de aumentos consecutivos, solo mostrando un leve descenso en diciembre de 2004.

El dato correspondiente a Neuquén para el mes de noviembre vuelve a mostrar una reducción en el promedio móvil, acumulando de esta manera 11 meses consecutivos de caídas. Así, el indicador se ubica en valores similares a los de diciembre de 2006, lo que evidencia la fuerte caída que sufrió este sector. Por otra parte, para el total del país, el indicador mostró el primer aumento en 13 meses, luego de caer durante los 12 anteriores.

Tomando en cuenta los patentamientos anualizados, es decir, el acumulado de los últimos 12 meses, se aprecia una caída considerable entre noviembre de 2009 y 2008. En dicho mes de 2008, este indicador mostró que en Neuquén se patentaban autos a un ritmo de 14.591 autos anuales. El último dato, muestra que para el mismo mes de 2009, dicho valor cayó a 10.264, lo que marca una caída del -29,7%, acentuándose en

relación al valor de octubre, que fue de -27,9%. Este indicador muestra una tasa de variación negativa desde el mes de mayo de 2009.



Fuente: Subsecretaría de Ingresos Públicos, en base a DNRPA

En lo que respecta al mercado de los usados, se observó en noviembre la primera variación anual positiva desde diciembre de 2008. De esta manera, las transferencias acumulaban 10 meses consecutivos con caídas anuales. Con un total de 1.641 transferencias durante el mes de noviembre, el crecimiento en relación a un año atrás alcanzó al 10,5%. En lo que se refiere a la variación mensual, también se obtuvo una

variación positiva, siendo en este caso del 3,2%. En lo que se refiere al total del país, también se obtuvo un crecimiento en términos anuales, pero en relación al mes de octubre, se produjo una disminución. En el primer caso, la variación asciende al 13,1%, mientras que en el segundo a -4,6%. El número de transferencias durante noviembre fue de 113.400 para el total de provincias.

A pesar de estos incrementos anuales, las transferencias acumuladas durante los once meses del año registran una caída tanto en Neuquén como en el total del país. En el primer caso, la misma es del -10,5%, mientras que en el segundo, de -7,8%.

De esta manera, el mercado automotor de la provincia totalizó 2.299 unidades en noviembre, registrando una variación negativa del -4,4% en relación al mismo mes de 2008. La menor cantidad de patentamientos explica 11 puntos porcentuales negativos, mientras que la caída en las transferencias contribuyó con 6,5 puntos positivos. Así, se ve que a pesar que las inscripciones iniciales tienen un menor valor que las transferencias, explican una mayor proporción de la variación anual, lo que muestra la importancia de su descenso.